



Pasto'Loire

16 septembre 2021

marquables de la Loire avec des éleveur.euses engagé.es



# Historique, évolutions et perspectives



# A l'origine de Pasto'Loire :



- Un constat : au début du XXIème siècle, les bords de Loire étaient pâturés

- Depuis l'après-guerre, les bords de Loire se ferment du fait de l'évolution naturelle des milieux non entretenus (additionné au facteur incision du lit)



- Un mode d'entretien reconnu pour les milieux ouverts : l'élevage que ce soit par pâturage ou fauche

**Nécessité de mettre en place des actions de gestion des milieux naturels avec le choix de s'appuyer sur le pâturage**



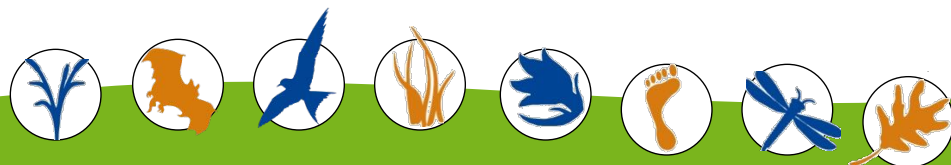


# Trois objectifs croisés

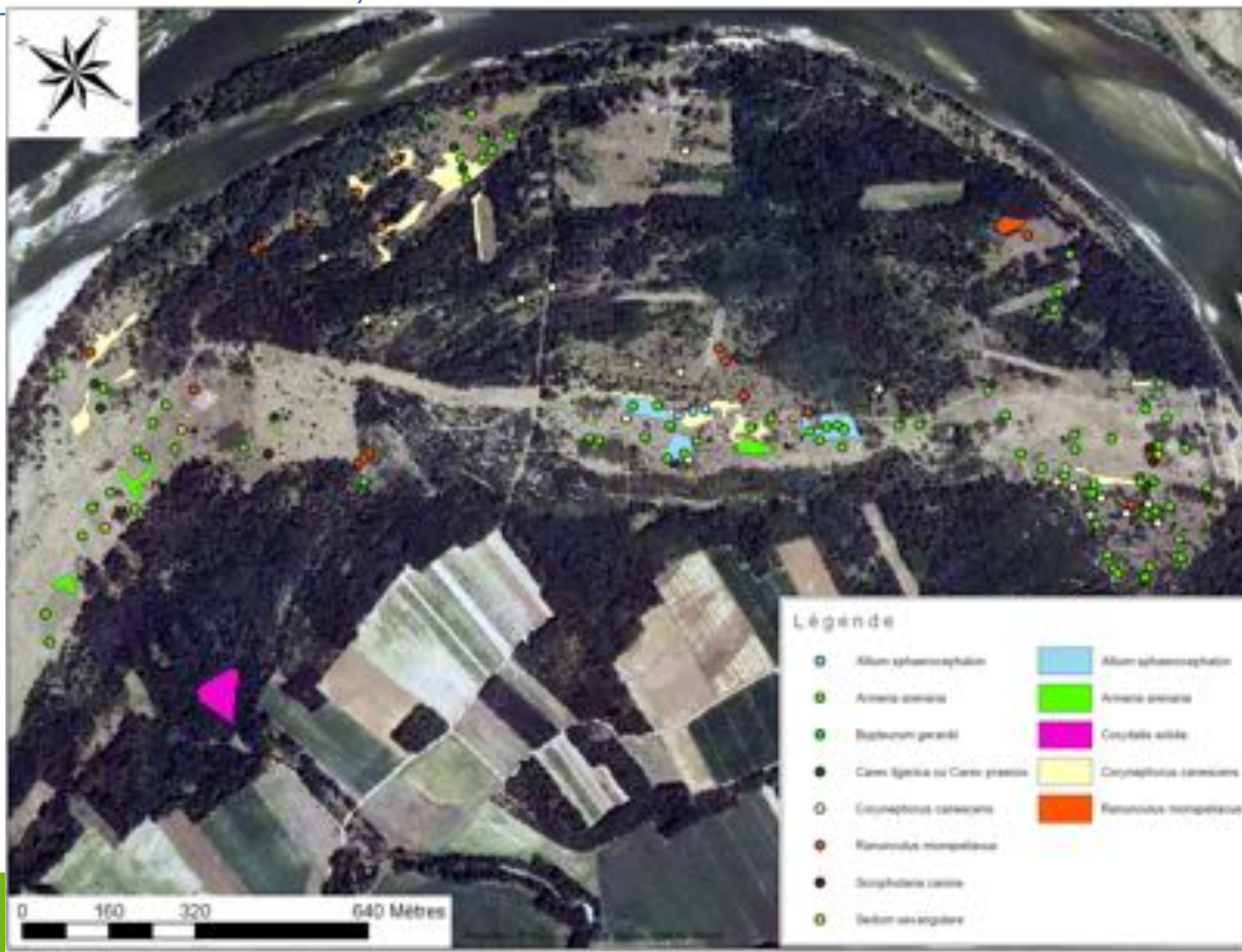
- Répondre aux enjeux écologiques : entretenir des milieux ouverts supports de biodiversité spécifique (intérêt européen, sp protégées...

- Répondre aux enjeux hydrauliques : entretenir des milieux ouverts, champs d'expansion des crues

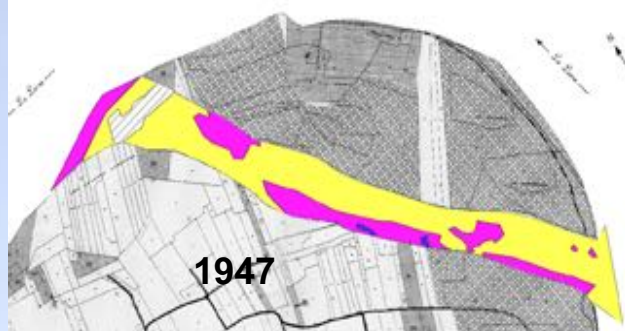
- Conforter et pérenniser une économie d'élevage en lien avec le val : s'appuyer sur divers modes de pâturage réalisé par des exploitations agricoles



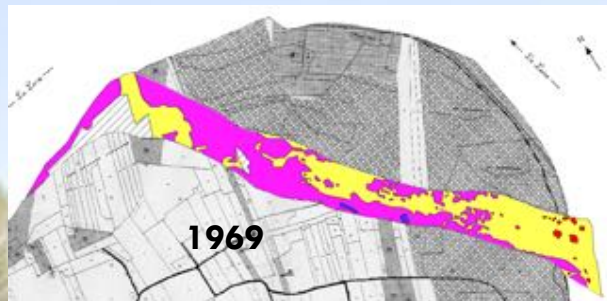
# Jne flore patrimoniale essentiellement liées aux pelouses sur sable - Exemple du site du méandre de Guilly



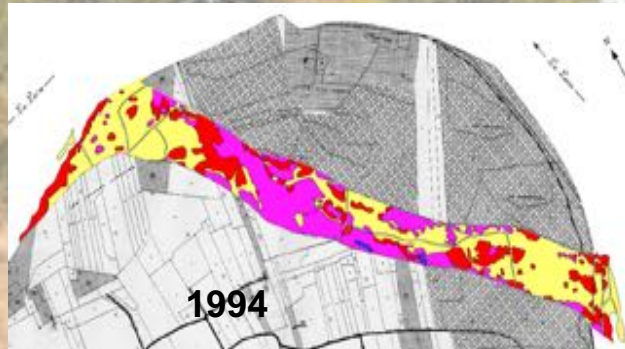




*Dynamique végétale et fermeture du milieu sur une ancienne annexe fluviale – Exemple du Grand rio - site du méandre de Guilly*



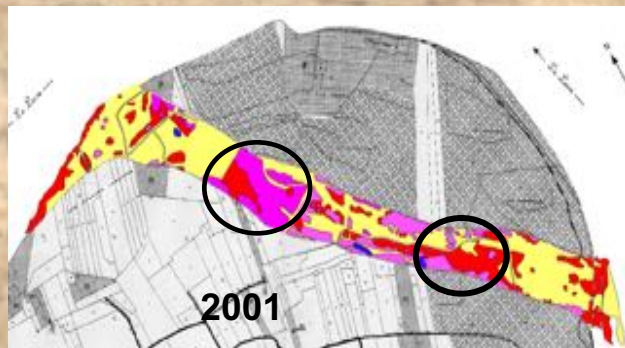
1960 – abandon de l'élevage sur le site



Enfoncement du lit

Accélération de la fermeture des pelouses et prairies



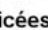

Chute importante des populations de lapins à partir de 1990



A partir de 1997 remise en pâturage du Grand rio

Entre 1997 et 2010, 17 ha ont été restauré en prairie et sont entretenu par pâturage

**LEGENDE :**

-  Cultures
-  Boisements
-  Fruticées
-  Prairies/pelouses

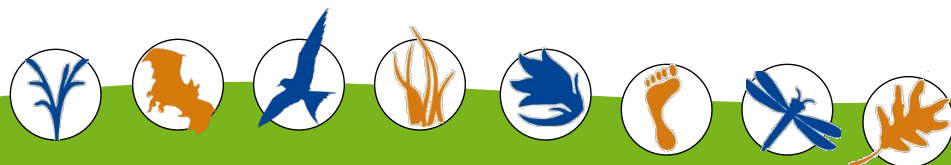
● Relevés de végétation par quadrat

■ Exclos

— Transects de végétation



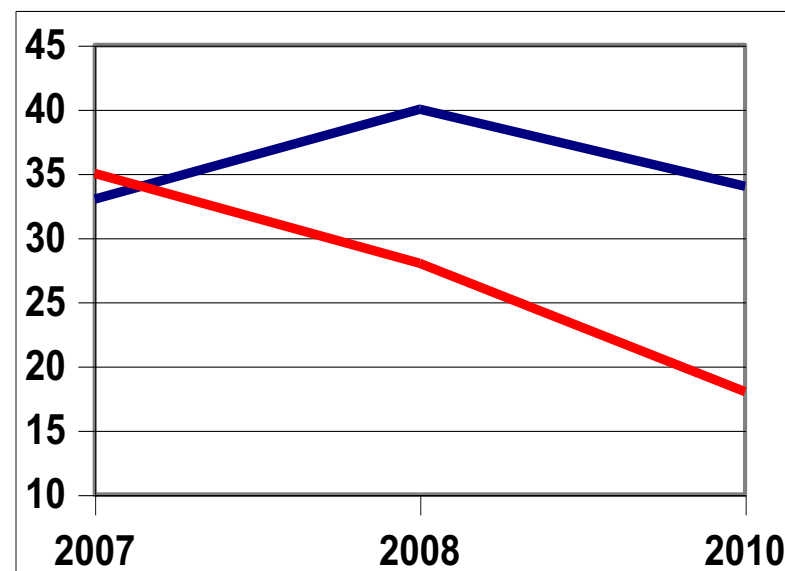
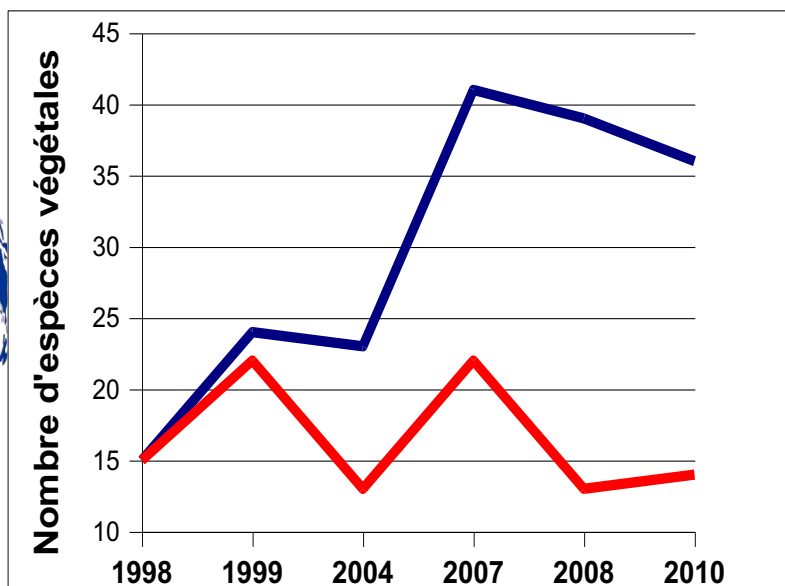






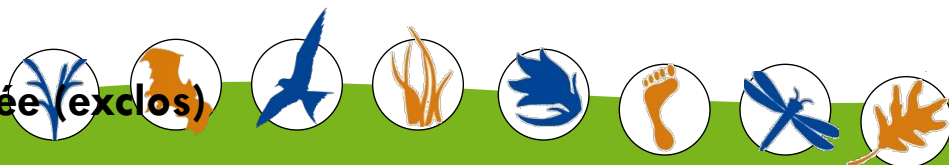
## Résultats sur la diversité floristique.

Évolution de la diversité végétale en zone d'exclos (hors pâturage) et en zone hors exclos (pâturée)



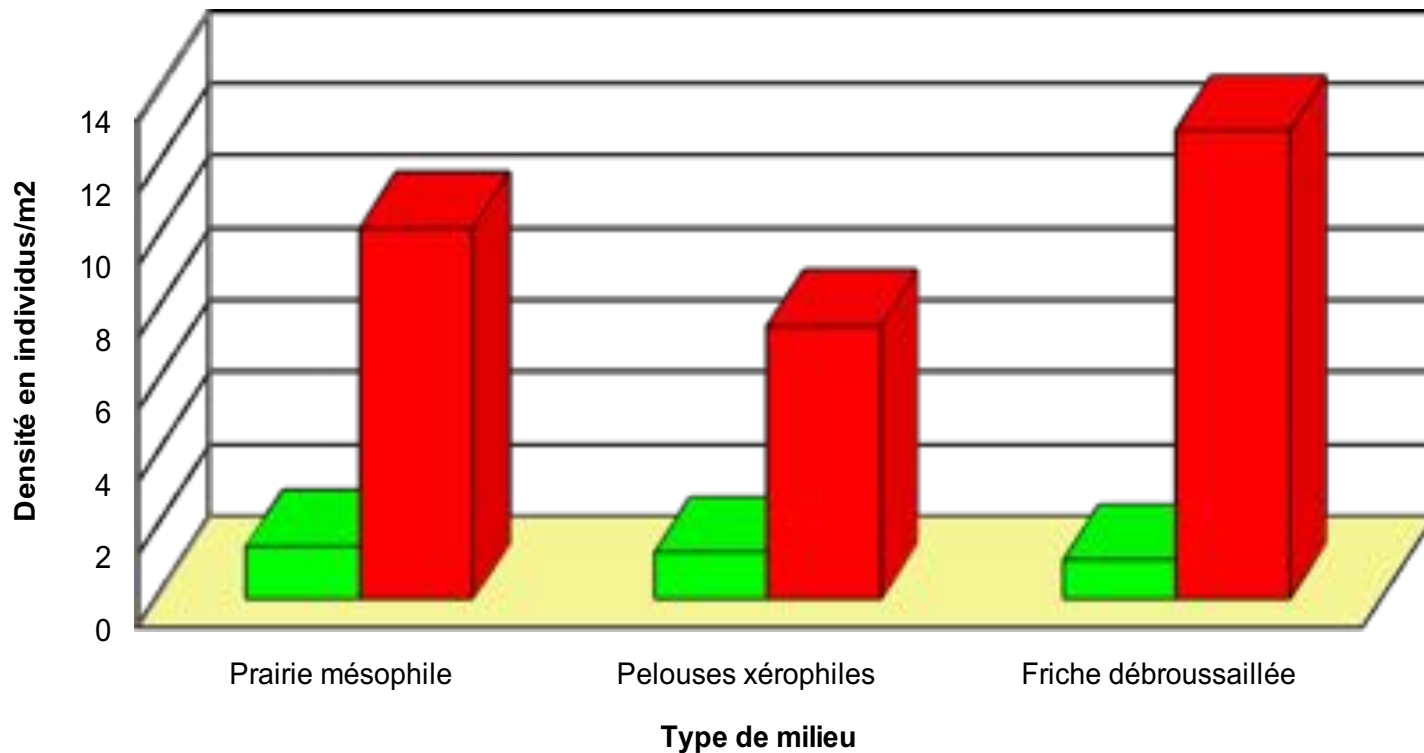
— Zone pâturée (hors exclos)

— Zone non pâturée (exclos)

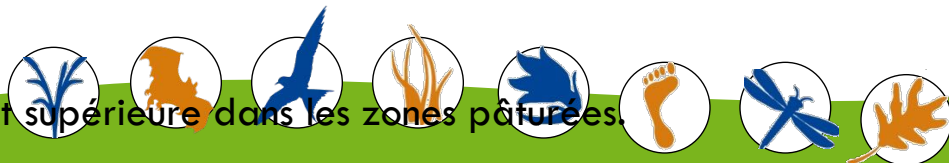


# Résultats sur les orthoptères

Comparaison de la densité en orthoptères sur 3 milieux pâturés et non pâturés sur deux sites ligériens (sites du Méandre de Guilly et de Benne à Dampierre-en-Burly) - d'après Pratz 2004

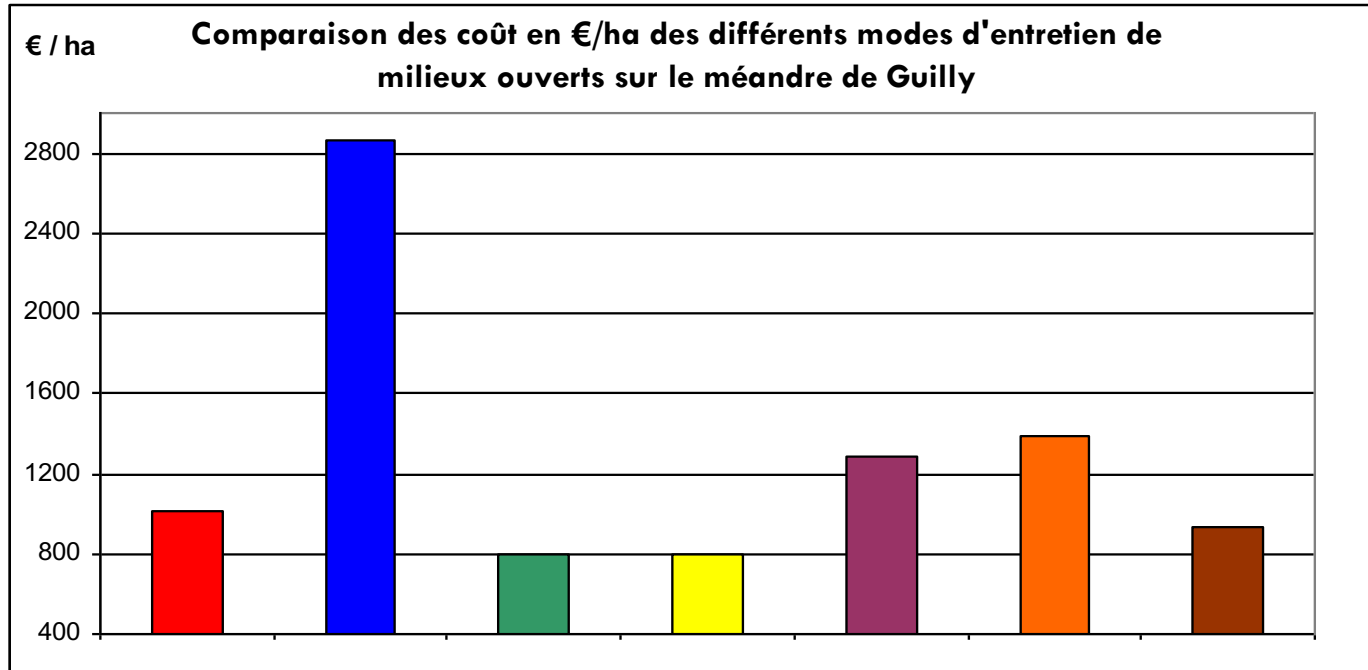


La densité des espèces est supérieure dans les zones pâturées.



# Pasto'Loire :

## Coûts comparés



- Broyage sans exportation.
- Broyage avec exportation
- Pâturage itinérant avec enclos mobile.
- Pâturage itinérant avec enclos mobile sans transport du troupeau.
- Pâturage itinérant avec enclos mobile avec accompagnement.
- Pâturage itinérant avec enclos mobile, accompagnement et broyage des refus.
- Pâturage itinérant avec enclos mobile et broyage des refus.



# Type de milieux



© Campagne Pasto'Loire - David Greyo



# Type de milieux

© Campagne Pasto'Loire - David Greyo







# Les chiffres clés !

Plus de 2 300 hectares

pâturés et ou fauchés en bord de Loire en 2020 (DPF, foncier public/privé)

3 000 brebis (Solognotes, des Landes de Bretagne, Rava, Suffolk etc)

Plus de 200 vaches (Charolaise, Rouge des prés, Parthenaise, Prime'Holstein etc),

Plus de 80 caprins (cou clair du Berry)

Plus de 50 communes concernées dans le bassin de la Loire

1 programme commun : « Pasto'Loire »

Porté par 6 Conservatoires et leur fédération



# Principaux enjeux d'avenir

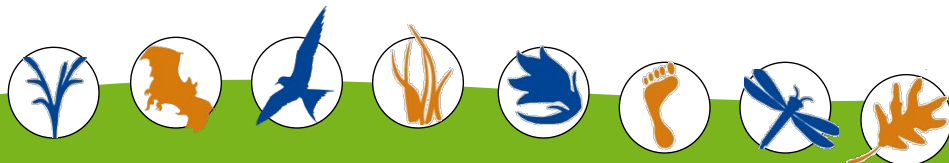
## Renforcer la viabilité économique des exploitations

Le contexte doit évoluer vers une véritable reconnaissance du rôle important que jouent des exploitations agricoles engagées dans des actions contraignantes sur le plan économique mais à forte plus value-environnementale

## Assurer la diffusion des acquis et l'appropriation de Pasto'Loire sur l'axe Ligérien

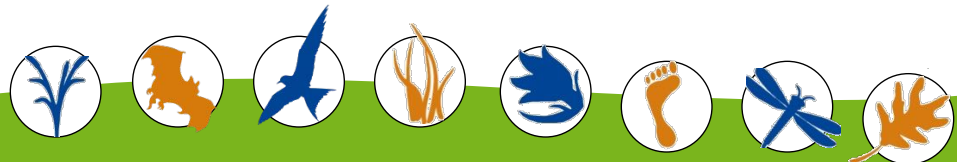
Les projets de type pastoraux suscitent un intérêt certain sur les territoires. Grâce aux 22 ans d'expérience des acteurs engagés dans le projet, Pasto'Loire a aujourd'hui vocation à :

- Consolider et diffuser les savoir-faire et compétences acquises,
- Réunir les actions et initiatives territoriales sous une même image,



## Des éleveurs qui ont fait des choix

- De « revitaliser les campagnes et les revenus ruraux » en y ajoutant des défis environnementaux.
- De réduire leur charge de travail ainsi que les effets négatifs de leurs pratiques agricoles sur l'environnement.
- De développer des systèmes plus économes et autonomes finement adaptés à leurs conditions locales et aux ressources disponibles.





## Avec quels moyens ?

- Un travail d'élaboration et d'ajustement progressif appuyé sur une réflexion collective, permise par le partage des connaissances et la mutualisation des résultats techniques et économiques au sein de groupes d'éleveurs engagés.
- Maintien d'une productivité économique du travail élevée grâce au perfectionnement continu des systèmes herbagers par les éleveurs, obtention progressive d'une productivité économique du travail.



## Pour quelle finalité?

L'avenir de cette agriculture nécessaire au maintien de la biodiversité repose sur un changement de modèle plutôt que sur des aides publiques peu efficaces et incertaines :

Donc moins de dépendance aux subventions et maintien des unités de production.

Un outil qui a fait ses preuves pour maintenir la biodiversité ligérienne et maintenir des exploitations agricoles.



# Un plan d'action ambitieux

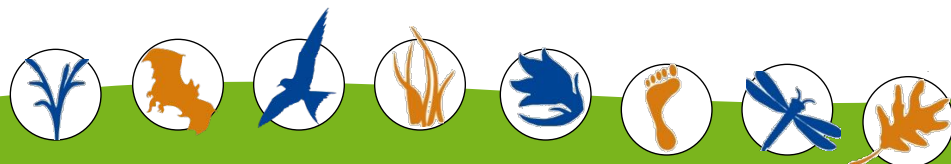
**Décloisonner les expériences du Loiret pour en faire une opération de bassin :**



**Réalisation d'une bourse foncière : <https://green.oieau.fr/map>.**

**Etude socio économique éleveurs et partenaires techniques et institutionnels ( atout/contraintes/attentes).**

**Mise en place de formations auprès des éleveurs (adaptation pratiques au milieux ligériens).**





# Un plan d'action ambitieux

**Groupe de travail création d'abattoir mobile ( ARDEAR 41 et 45).**

**Dvpt de projet de territoires ( GABOR, GEMAPI, projets alimentaires territoriaux CIAP ).**

**Création marque/label pour la singularité de l'opération.**



**MERCI DE VOTRE ATTENTION**

